



**Медно-алюминиевые водяные отопительные конвекторы встраиваемые в пол с естественной конвекцией серии ГОЛЬФСТРИМ "Golfstream"**

09.2022г.



Может ли конвектор сделать дом красивее снаружи? Конвектор **ГОЛЬФСТРИМ**, встраиваемый в пол, делает это легко, красиво и эффективно. Согласитесь, окна играют немаловажную роль в облике Вашего дома. Нам всегда нравятся красивые, высокие и чистые окна. Но даже самое роскошное, витражное остекление, будь оно запотевшее и мутное, вряд ли кто-нибудь оценит по достоинству.

**Благодаря конвекции внутрипольные конвекторы ГОЛЬФСТРИМ «Golfstream» предупреждают запотевание окон и обеспечивают экранирование поступающего снаружи холодного воздуха.**

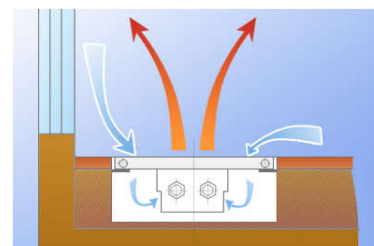
Конвекторы **ГОЛЬФСТРИМ** применяются не только в помещениях с высоким остеклением, но и в помещениях, где по каким-то эстетическим соображениям нельзя устанавливать напольные и настенные приборы. Эффективно и незаметно для глаз внутрипольный конвектор обогревает помещение, убирает с окна запотевание не загромождая пространство.

Конструкция конвектора **ГОЛЬФСТРИМ** представляет собой стойкий к коррозии тепловой пакет, состоящий из медной трубы и алюминиевых пластин оребрения. Короб из оцинкованной стали окрашен методом порошкового напыления. Сверху конвектор закрыт декоративной решёткой, выполненной из дерева, алюминия или стали.



**Технические характеристики:**

- Межосевое расстояние подключения: КРК, КРКП – 50 мм
- Избыточное давление в системе до 1,6 МПа
- Испытательное давление 2,4 МПа
- Температура теплоносителя (воды или незамерзающей жидкости) до 130 С
- Проходное и концевое исполнения
- Подключение - резьба G1/2", внутренняя



Наценка на конвекторы КРК с заданным радиусом + 35000 руб. к цене конвектора!

**ВАЖНО!** Минимальный радиус по средней линии прибора от 1370мм !!!



**Варианты исполнения решётки для внутрипольных конвекторов "ГОЛЬФСТРИМ" golfstream:**

**Алюминиевая решетка:**

**Исполнение:**

Поперечно-рулонная по умолчанию  
 Продольная жесткая, цельная длина 3,4м

**Цвет анодирования:**

**Матовый серебро** (по умолчанию),  
 золото, черный, бронза - **наценка 10%**

**Деревянная решетка:**

Поперечно-рулонная

**Материал:**

Дуб  
 Бук  
 Мербау  
 Береза, орех

**Стальная решетка:**

Поперечная

**Цвет покрытия, стандарт:**

RAL 9006, 9016, 7021

**Наценка за 1 нестандартный цвет - 20%**

**Наценка за 2 и более нестандартных цвета - 30%**

**Возможно изготовление рулонной решетки из профильной полированной нержавеющей трубы!**

лист 1 из 7



**Медно - алюминиевые водяные отопительные конвекторы встраиваемые в пол серии ГОЛЬФСТРИМ "Golfstream" с естественной конвекцией - виды решеток**

**Решетки поперечно-рулонные и продольные жесткие из анодированного алюминия**

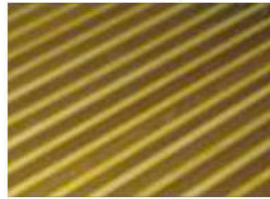
Бесцветное анодирование

Черное анодирование

Золотое анодирование

Темная бронза

Светлая бронза



**Решетки поперечно-рулонные из различных пород дерева**

Декоративная решетка из дуба

Декоративная решетка из мербау

Декоративная решетка из бука

Декоративная решетка из берёзы

Декоративная решетка из ореха



**Профили решёток:**

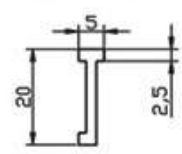
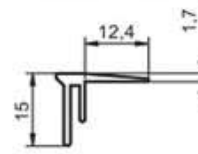
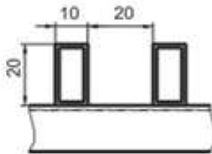
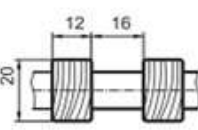
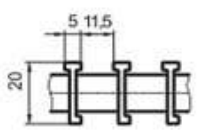
Алюминий

Дерево

Сталь

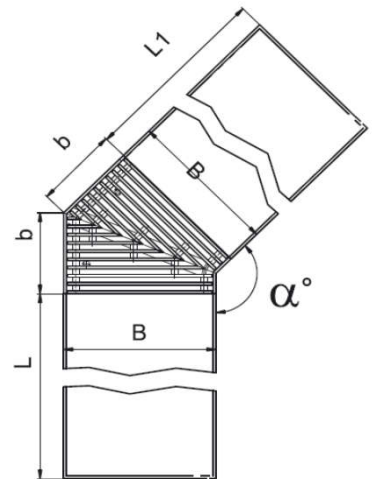
Возможно изготовление окантовки короба с F-образным профилем

Возможно изготовление окантовки короба с T-образным профилем



**Угловые соединительные элементы внутривольных конвекторов GOLFSTREAM:**

Тип	Размеры углового элемента			Цена (руб.) соединительного элемента с решеткой:			
	B	a	b	Алюминий (натуральный цвет)	Алюминий (золото, черный, бронза)	Дерево (дуб, бук, береза)	Дерево (мербау, орех)
	мм	град.	мм				
КРК	200	90	240	21760	21928	24142	25525
		120	154				
		135	121				
	240	90	280	23786	23963	26526	27902
		120	177				
		135	138				
	270	90	310	24654	24838	27292	28637
		120	194				
		135	150				
	340	90	380	32306	32536	36298	37688
		120	235				
		135	180				
370	90	410	35702	35946	39815	41650	
	120	192					
	135	252					
430	90	470	41956	42247	46132	49069	
	120	287					
	135	216					



**! Для влажных помещений (ванная, душевая, бассейн ...) рекомендуется изготовление короба конвектора из нержавеющей стали с дренажным сливом и установка алюминиевой решетки! Наценка к цене стандартного конвектора составляет 25%!**





Медно-алюминиевые водяные отопительные конвекторы встраиваемые в пол (внутрипольные) серии ГОЛЬФСТРИМ "Golfstream" с естественной конвекцией КРК 430x80x600...6000мм

**Golfstream Cu**  
**ISOTHERM**  
TECHNOLOGY



Длина конвектора L, мм.	Типоразмер (ширина В - глубина Н - длина L) см	тип внутрипольного конвектора КРК: Ширина 430мм, Глубина 80мм								
		95/65/20°C ΔT = 70°C	90/70/20°C ΔT = 60°C	75/65/20°C ΔT = 50°C	без решетки	материал декоративной решётки:				
						Сталь секционная окрашенная RAL 9006, 9016, 7021	Алюминий рулонный/продольный		Дерево натуральное	
							натуральный цвет	золото, чёрный, бронза светлая и тёмная	берёза, бук, дуб	орех, мербау
Цена, руб.										
600	43.08.060	0,252	0,206	0,163	15 343	18 640	21 119	21 709	23 764	29 208
700	43.08.070	0,327	0,267	0,211	16 872	20 768	23 660	24 349	26 746	33 097
800	43.08.080	0,406	0,332	0,262	18 351	22 847	26 153	26 939	29 679	36 937
900	43.08.080	0,481	0,394	0,311	19 940	25 031	28 751	29 635	32 718	40 883
1000	43.08.100	0,556	0,455	0,359	21 367	27 062	31 194	32 177	35 602	44 675
1100	43.08.110	0,631	0,516	0,407	22 838	29 135	33 680	34 762	38 529	48 509
1200	43.08.120	0,706	0,578	0,456	24 439	31 330	36 289	37 469	41 579	52 466
1300	43.08.130	0,781	0,639	0,504	25 907	33 400	38 772	40 050	44 503	56 297
1400	43.08.140	0,860	0,704	0,555	27 610	35 693	41 478	42 855	47 650	60 352
1500	43.08.150	0,935	0,765	0,604	29 357	38 027	44 226	45 701	50 839	64 447
1600	43.08.160	1,010	0,826	0,652	30 970	40 235	46 847	48 420	53 900	68 416
1700	43.08.170	1,085	0,888	0,701	32 565	42 426	49 451	51 122	56 945	72 368
1800	43.08.180	1,160	0,949	0,749	34 108	44 566	52 004	53 774	59 939	76 270
1900	43.08.190	1,239	1,014	0,800	35 722	46 775	54 627	56 495	63 002	80 240
2000	43.08.200	1,314	1,075	0,848	37 319	48 967	57 232	59 198	66 049	84 194
2100	43.08.210	1,278	1,046	0,825	38 939	51 181	59 859	61 924	69 117	88 169
2200	43.08.220	1,464	1,198	0,945	40 375	53 220	62 312	64 474	72 010	91 969
2300	43.08.230	1,539	1,260	0,994	41 850	55 296	64 801	67 062	74 940	95 807
2400	43.08.240	1,614	1,321	1,042	43 565	57 600	67 518	69 877	78 098	99 872
2500	43.08.250	1,693	1,385	1,093	45 038	59 675	70 006	72 464	81 027	103 708
2600	43.08.260	1,768	1,447	1,142	46 600	61 833	72 578	75 134	84 039	107 628
2700	43.08.270	1,843	1,508	1,190	50 329	66 056	77 214	79 868	89 116	113 612
2800	43.08.280	1,918	1,570	1,238	52 764	69 047	80 618	83 370	92 961	118 364
2900	43.08.290	1,993	1,631	1,287	54 400	71 275	83 260	86 111	96 044	122 354
3000	43.08.300	2,072	1,696	1,338	56 095	73 561	85 958	88 908	99 183	126 401
3100	43.08.310	2,147	1,757	1,386	68 315	85 871	98 682	101 729	112 347	140 472
3200	43.08.320	2,020	1,653	1,304	69 895	88 046	101 270	104 416	115 377	144 409
3300	43.08.330	2,095	1,714	1,353	71 471	90 219	103 856	107 100	118 403	148 342
3400	43.08.340	2,170	1,776	1,401	73 076	92 419	106 469	109 812	121 457	152 304
3500	43.08.350	2,245	1,837	1,450	74 840	94 770	109 234	112 674	124 663	156 416
3600	43.08.360	2,320	1,899	1,498	76 445	96 970	111 847	115 386	127 717	160 377
3700	43.08.370	2,399	1,963	1,549	78 124	99 240	114 530	118 168	130 841	164 409
3800	43.08.380	2,478	2,028	1,600	79 739	101 449	117 153	120 888	133 904	168 379
3900	43.08.390	2,553	2,089	1,648	81 487	103 785	119 902	123 736	137 094	172 477
4000	43.08.400	2,628	2,151	1,697	83 188	106 077	122 607	126 539	140 240	176 530
4100	43.08.410	2,592	2,122	1,674	84 833	108 315	125 258	129 289	143 332	180 529
4200	43.08.420	2,557	2,092	1,651	86 576	110 646	128 003	132 132	146 517	184 622
4300	43.08.430	2,742	2,244	1,771	88 088	112 757	130 527	134 754	149 483	188 494
4400	43.08.440	2,928	2,396	1,890	89 555	114 826	133 009	137 334	152 405	192 324
4500	43.08.450	3,003	2,457	1,939	91 132	116 998	135 594	140 018	155 432	196 258
4600	43.08.460	3,078	2,519	1,987	92 740	119 201	138 211	142 733	158 489	200 222
4700	43.08.470	3,153	2,580	2,036	94 883	121 913	141 336	145 956	162 055	204 695
4800	43.08.480	3,228	2,642	2,084	96 488	124 113	143 949	148 668	165 109	208 657
4900	43.08.490	3,307	2,706	2,135	98 040	126 263	146 512	151 329	168 112	212 567
5000	43.08.500	3,386	2,771	2,186	99 563	128 384	149 047	153 962	171 088	216 451
5100	43.08.510	3,461	2,832	2,235	101 179	130 595	151 671	156 684	174 153	220 423
5200	43.08.520	3,536	2,894	2,283	102 446	132 472	153 961	159 073	176 884	224 061
5300	43.08.530	3,611	2,955	2,332	108 866	139 258	161 160	166 370	184 524	232 608
5400	43.08.540	3,686	3,017	2,380	110 601	141 582	163 897	169 206	187 702	236 693
5500	43.08.550	3,761	3,078	2,428	112 350	143 919	166 648	172 055	190 893	240 792
5600	43.08.560	3,836	3,139	2,477	114 068	146 226	169 368	174 873	194 054	244 860
5700	43.08.570	3,911	3,201	2,525	115 944	148 684	172 240	177 843	197 367	249 080
5800	43.08.580	3,986	3,262	2,574	117 578	150 912	174 880	180 582	200 448	253 069
5900	43.08.590	4,065	3,327	2,625	119 366	153 286	177 668	183 468	203 676	257 204
6000	43.08.600	4,144	3,391	2,676	124 988	159 312	184 107	190 005	210 556	264 991

Конвектор в проходном исполнении (КРКП) +1500 рублей к цене в конечном исполнении (КРК)

лист 3 из 7

Время работы: Пн.-Пт. с 9:00 до 17:30, Сб. до 15:30

Свежие прайс-листы и техническая информация на нашем сайте [www.aquamaster.net.ru](http://www.aquamaster.net.ru)

Цены указаны с учетом НДС!  
 Гибкая система скидок!



Медно-алюминиевые водяные отопительные конвекторы встраиваемые в пол (внутрипольные) серии ГОЛЬФСТРИМ "Golfstream" с естественной конвекцией КРК 430x110x600...6000мм



Длина конвектора L, мм.	Типоразмер (ширина В - глубина Н - длина L) см	тип внутрипольного конвектора КРК: Ширина 430мм, Глубина 110мм								
		95/65/20 °C ΔT = 70 °C	90/70/20 °C ΔT = 60 °C	75/65/20 °C ΔT = 50 °C	без решетки	материал декоративной решётки:				
						Сталь секционная окрашенная RAL 9006, 9016, 7021	Алюминий рулонный/продольный		Дерево натуральное	
							натуральный цвет	золото, чёрный, бронза светлая и тёмная	берёза, бук, дуб	орех, мербау
Цена, руб.										
600	43.11.060	0,347	0,284	0,224	15 518	18 806	21 286	21 876	23 931	29 374
700	43.11.070	0,453	0,370	0,292	17 068	20 954	23 847	24 535	26 933	33 284
800	43.11.080	0,564	0,462	0,364	18 567	23 053	26 359	27 146	29 886	37 144
900	43.11.090	0,670	0,549	0,433	20 179	25 259	28 979	29 863	32 946	41 111
1000	43.11.100	0,776	0,635	0,501	21 627	27 309	31 442	32 425	35 850	44 923
1100	43.11.110	0,882	0,722	0,569	23 119	29 402	33 948	35 029	38 797	48 777
1200	43.11.120	0,988	0,808	0,638	24 740	31 617	36 576	37 756	41 866	52 753
1300	43.11.130	1,094	0,895	0,706	26 230	33 707	39 079	40 357	44 810	56 604
1400	43.11.140	1,205	0,986	0,778	27 965	36 031	41 816	43 193	47 988	60 689
1500	43.11.150	1,311	1,073	0,847	29 732	38 385	44 584	46 059	51 196	64 805
1600	43.11.160	1,417	1,160	0,915	31 366	40 613	47 225	48 798	54 278	68 794
1700	43.11.170	1,523	1,246	0,983	32 984	42 825	49 850	51 521	57 344	72 767
1800	43.11.180	1,629	1,333	1,052	34 546	44 983	52 422	54 191	60 357	76 687
1900	43.11.190	1,740	1,424	1,124	36 196	47 226	55 078	56 946	63 454	80 691
2000	43.11.200	1,846	1,511	1,192	37 815	49 440	57 705	59 671	66 521	84 666
2100	43.11.210	1,952	1,597	1,260	39 456	51 673	60 352	62 416	69 609	88 661
2200	43.11.220	2,058	1,684	1,329	40 913	53 732	62 824	64 987	72 522	92 482
2300	43.11.230	2,164	1,771	1,397	42 409	55 828	65 333	67 594	75 472	96 339
2400	43.11.240	2,269	1,857	1,465	44 144	58 152	68 070	70 429	78 650	100 424
2500	43.11.250	2,381	1,949	1,537	45 640	60 248	70 579	73 037	81 600	104 281
2600	43.11.260	2,487	2,035	1,606	47 223	62 427	73 171	75 727	84 633	108 221
2700	43.11.270	2,593	2,122	1,674	50 973	66 669	77 827	80 481	89 729	114 225
2800	43.11.280	2,699	2,208	1,742	53 429	69 680	81 251	84 003	93 594	118 997
2900	43.11.290	2,804	2,295	1,811	55 085	71 928	83 913	86 763	96 697	123 007
3000	43.11.300	2,916	2,387	1,883	56 801	74 234	86 631	89 580	99 856	127 073
3100	43.11.310	3,022	2,473	1,951	69 067	86 587	99 397	102 445	113 063	141 188
3200	43.11.320	2,938	2,405	1,897	70 669	88 783	102 007	105 153	116 114	145 146
3300	43.11.330	3,043	2,491	1,965	72 266	90 976	104 613	107 857	119 160	149 099
3400	43.11.340	3,149	2,577	2,033	73 895	93 198	107 249	110 591	122 237	153 083
3500	43.11.350	3,254	2,663	2,101	75 681	95 571	110 035	113 476	125 464	157 217
3600	43.11.360	3,365	2,754	2,173	77 309	97 792	112 669	116 208	128 539	161 200
3700	43.11.370	3,477	2,845	2,245	79 023	100 096	115 387	119 024	131 697	165 265
3800	43.11.380	3,582	2,931	2,313	80 675	102 341	118 044	121 780	134 795	169 271
3900	43.11.390	3,687	3,018	2,381	82 445	104 698	120 815	124 649	138 007	173 390
4000	43.11.400	3,793	3,104	2,449	84 171	107 012	123 543	127 475	141 176	177 465
4100	43.11.410	3,898	3,190	2,517	85 837	109 270	126 214	130 244	144 288	181 485
4200	43.11.420	4,003	3,276	2,585	87 602	111 623	128 980	133 109	147 494	185 599
4300	43.11.430	4,109	3,363	2,653	89 138	113 757	131 527	135 754	150 483	189 494
4400	43.11.440	4,214	3,449	2,721	90 626	115 846	134 029	138 354	153 425	193 344
4500	43.11.450	4,319	3,535	2,789	92 227	118 041	136 637	141 061	156 474	197 301
4600	43.11.460	4,425	3,621	2,857	93 857	120 265	139 275	143 797	159 553	201 286
4700	43.11.470	4,530	3,707	2,925	96 015	122 991	142 414	147 034	163 133	205 773
4800	43.11.480	4,641	3,798	2,997	97 642	125 213	145 049	149 767	166 208	209 756
4900	43.11.490	4,753	3,890	3,069	99 220	127 386	147 636	152 453	169 236	213 691
5000	43.11.500	4,858	3,976	3,137	100 769	129 533	150 195	155 111	172 237	217 599
5100	43.11.510	4,963	4,062	3,205	102 411	131 768	152 844	157 857	175 326	221 595
5200	43.11.520	5,069	4,148	3,273	103 703	133 670	155 159	160 270	178 082	225 258
5300	43.11.530	5,174	4,234	3,341	110 150	140 481	162 383	167 594	185 747	233 831
5400	43.11.540	5,279	4,321	3,409	111 909	142 828	165 143	170 452	188 948	237 939
5500	43.11.550	5,385	4,407	3,477	113 685	145 190	167 919	173 325	192 164	242 063
5600	43.11.560	5,490	4,493	3,545	115 428	147 521	170 663	176 168	195 349	246 155
5700	43.11.570	5,595	4,579	3,613	117 330	150 004	173 559	179 163	198 686	250 399
5800	43.11.580	5,707	4,670	3,685	118 991	152 257	176 226	181 928	201 794	254 414
5900	43.11.590	5,818	4,761	3,757	120 806	154 658	179 039	184 839	205 048	258 576
6000	43.11.600	5,923	4,848	3,825	126 453	160 706	185 501	191 399	211 951	266 385

Конвектор в проходном исполнении (КРКП) +1500 рублей к цене в конечном исполнении (КРК)



Медно-алюминиевые водяные отопительные конвекторы встраиваемые в пол (внутрипольные) серии ГОЛЬФСТРИМ "Golfstream" с естественной конвекцией КРК 430x140x600...6000мм



Длина конвектора L, мм.	Типоразмер (ширина В - глубина Н - длина L) см	тип внутрипольного конвектора КРК: Ширина 430мм, Глубина 140мм								
		95/65/20°C ΔT = 70°C	90/70/20°C ΔT = 60°C	75/65/20°C ΔT = 50°C	без решетки	материал декоративной решётки:				
						Сталь секционная окрашенная RAL 9006, 9016, 7021	Алюминий рулонный/продольный		Дерево натуральное	
							натуральный цвет	золото, чёрный, бронза светлая и тёмная	берёза, бук, дуб	орех, мербау
Цена, руб.										
600	43.14.060	0,415	0,339	0,268	21 773	24 764	27 243	27 833	29 888	35 331
700	43.14.070	0,538	0,440	0,347	23 331	26 919	29 812	30 500	32 898	39 248
800	43.14.080	0,668	0,547	0,431	24 877	29 062	32 368	33 155	35 895	43 153
900	43.14.090	0,791	0,648	0,511	27 253	31 996	35 716	36 600	39 683	47 848
1000	43.14.100	0,914	0,748	0,590	29 518	34 825	38 957	39 940	43 365	52 438
1100	43.14.110	1,038	0,850	0,670	31 789	37 659	42 205	43 286	47 054	57 034
1200	43.14.120	1,161	0,950	0,750	34 243	40 668	45 627	46 806	50 917	61 804
1300	43.14.130	1,284	1,051	0,829	36 587	43 571	48 943	50 221	54 674	66 468
1400	43.14.140	1,415	1,158	0,913	39 298	46 824	52 610	53 986	58 782	71 483
1500	43.14.150	1,538	1,259	0,993	41 960	50 030	56 229	57 704	62 842	76 450
1600	43.14.160	1,661	1,359	1,073	44 339	52 967	59 579	61 152	66 633	81 149
1700	43.14.170	1,785	1,461	1,152	46 599	55 791	62 816	64 488	70 310	85 734
1800	43.14.180	1,908	1,562	1,232	49 185	58 925	66 364	68 133	74 299	90 629
1900	43.14.190	2,038	1,668	1,316	51 773	62 061	69 913	71 780	78 288	95 526
2000	43.14.200	2,161	1,769	1,396	54 171	65 016	73 281	75 247	82 098	100 243
2100	43.14.210	2,103	1,721	1,358	57 173	68 546	77 225	79 289	86 482	105 534
2200	43.14.220	2,408	1,971	1,555	59 458	71 395	80 486	82 649	90 184	110 144
2300	43.14.230	2,532	2,072	1,635	61 731	74 230	83 735	85 996	93 874	114 741
2400	43.14.240	2,655	2,173	1,714	64 075	77 134	87 052	89 411	97 632	119 406
2500	43.14.250	2,785	2,279	1,798	67 690	81 248	91 579	94 037	102 600	125 281
2600	43.14.260	2,908	2,380	1,878	69 963	84 084	94 829	97 384	106 290	129 878
2700	43.14.270	3,032	2,481	1,958	72 215	86 900	98 058	100 712	109 960	134 456
2800	43.14.280	3,155	2,582	2,037	74 554	89 799	101 370	104 122	113 713	139 116
2900	43.14.290	3,278	2,683	2,117	76 981	92 782	104 766	107 617	117 550	143 860
3000	43.14.300	3,408	2,789	2,201	79 400	95 757	108 154	111 103	121 379	148 596
3100	43.14.310	3,531	2,890	2,280	81 835	106 366	119 177	122 225	132 843	160 967
3200	43.14.320	3,322	2,719	2,145	91 447	108 572	121 796	124 942	135 903	164 935
3300	43.14.330	3,446	2,820	2,225	93 619	111 312	124 949	128 193	139 496	169 436
3400	43.14.340	3,570	2,921	2,305	95 858	114 116	128 166	131 509	143 154	174 001
3500	43.14.350	3,693	3,022	2,385	98 139	116 959	131 423	134 864	146 852	178 606
3600	43.14.360	3,816	3,123	2,464	100 365	119 751	134 628	138 167	150 498	183 159
3700	43.14.370	3,946	3,229	2,548	102 807	122 748	138 038	141 675	154 348	187 917
3800	43.14.380	4,076	3,335	2,632	105 178	125 677	141 380	145 116	158 132	192 607
3900	43.14.390	4,199	3,437	2,712	107 529	128 588	144 705	148 538	161 897	197 279
4000	43.14.400	4,323	3,538	2,791	109 770	131 393	147 923	151 855	165 556	201 846
4100	43.14.410	4,264	3,490	2,753	112 186	134 365	151 308	155 339	169 382	206 579
4200	43.14.420	4,206	3,442	2,716	114 568	137 305	154 662	158 790	173 176	211 281
4300	43.14.430	4,511	3,692	2,913	116 833	140 133	157 903	162 130	176 859	215 870
4400	43.14.440	4,816	3,941	3,110	118 963	142 833	161 016	165 342	180 413	220 332
4500	43.14.450	4,940	4,043	3,190	121 246	145 679	164 275	168 699	184 112	224 938
4600	43.14.460	5,063	4,144	3,269	123 487	148 484	167 493	172 015	187 771	229 505
4700	43.14.470	5,187	4,245	3,349	125 975	151 525	170 948	175 568	191 666	234 307
4800	43.14.480	5,310	4,346	3,429	128 285	154 396	174 232	178 951	195 392	238 939
4900	43.14.490	5,440	4,452	3,512	130 490	157 168	177 417	182 234	199 017	243 473
5000	43.14.500	5,569	4,558	3,596	132 627	159 874	180 536	185 451	202 578	247 940
5100	43.14.510	5,693	4,659	3,676	134 818	162 632	183 707	188 721	206 190	252 459
5200	43.14.520	5,817	4,760	3,756	136 909	165 295	186 784	191 896	209 707	256 884
5300	43.14.530	5,940	4,861	3,835	139 007	167 964	189 866	195 077	213 230	261 314
5400	43.14.540	6,063	4,962	3,915	141 251	170 773	193 088	198 397	216 893	265 884
5500	43.14.550	6,186	5,063	3,995	142 394	172 532	195 261	200 668	219 506	269 405
5600	43.14.560	6,310	5,164	4,074	144 616	175 319	198 461	203 966	223 148	273 953
5700	43.14.570	6,433	5,265	4,154	146 932	178 196	201 752	207 355	226 879	278 592
5800	43.14.580	6,557	5,366	4,234	150 030	181 818	205 787	211 489	231 355	283 975
5900	43.14.590	6,687	5,473	4,318	152 536	184 876	209 258	215 058	235 267	288 794
6000	43.14.600	6,817	5,579	4,402	154 868	187 769	212 564	218 462	239 013	293 448

Конвектор в проходном исполнении (КРКП) +1500 рублей к цене в концевом исполнении (КРК)

лист 5 из 7

Время работы: Пн.-Пт. с 9:00 до 17:30, Сб. до 15:30

Свежие прайс-листы и техническая информация на нашем сайте [www.aquamaster.net.ru](http://www.aquamaster.net.ru)

Цены указаны с учетом НДС! Гибкая система скидок!





Медно-алюминиевые водяные отопительные конвекторы встраиваемые в пол (внутрипольные) серии ГОЛЬФСТРИМ "Golfstream" с естественной конвекцией КРК 430х190х600...6000мм



Длина конвектора L, мм.	Типоразмер (ширина В - глубина Н - длина L) см	тип внутрипольного конвектора КРК: Ширина 430мм, Глубина 190мм								
		95/65/20°C ΔT = 70°C	90/70/20°C ΔT = 60°C	75/65/20°C ΔT = 50°C	без решетки	материал декоративной решётки:				
						Сталь секционная окрашенная RAL 9006, 9016, 7021	Алюминий рулонный/продольный		Дерево натуральное	
							натуральный цвет	золото, чёрный, бронза светлая и тёмная	берёза, бук, дуб	орех, мербау
Цена, руб.										
600	43.19.060	0,616	0,504	0,398	22 022	25 001	27 480	28 070	30 125	35 568
700	43.19.070	0,802	0,656	0,518	23 609	27 184	30 076	30 765	33 162	39 513
800	43.19.080	1,002	0,820	0,647	25 182	29 353	32 659	33 445	36 186	43 444
900	43.19.090	1,188	0,973	0,767	27 583	32 311	36 030	36 915	39 998	48 163
1000	43.19.100	1,375	1,125	0,888	29 877	35 167	39 300	40 283	43 708	52 780
1100	43.19.110	1,575	1,289	1,017	32 174	38 026	42 572	43 653	47 421	57 401
1200	43.19.120	1,761	1,441	1,137	34 658	41 062	46 021	47 201	51 311	62 198
1300	43.19.130	1,947	1,594	1,257	37 029	43 992	49 364	50 642	55 095	66 889
1400	43.19.140	2,148	1,758	1,387	39 786	47 289	53 075	54 451	59 246	71 948
1500	43.19.150	2,334	1,910	1,507	42 475	50 521	56 720	58 195	63 332	76 941
1600	43.19.160	2,520	2,062	1,627	44 880	53 483	60 095	61 668	67 148	81 664
1700	43.19.170	2,720	2,226	1,757	47 169	56 334	63 359	65 030	70 853	86 276
1800	43.19.180	2,907	2,379	1,877	49 782	59 494	66 933	68 702	74 867	91 198
1900	43.19.190	3,093	2,531	1,997	52 420	62 677	70 529	72 397	78 905	96 142
2000	43.19.200	3,293	2,695	2,126	54 845	65 658	73 923	75 889	82 740	100 885
2100	43.19.210	3,479	2,847	2,247	57 874	69 215	77 893	79 957	87 150	106 202
2200	43.19.220	3,665	3,000	2,367	60 187	72 089	81 180	83 343	90 878	110 838
2300	43.19.230	3,866	3,164	2,496	62 489	74 952	84 457	86 718	94 596	115 463
2400	43.19.240	4,052	3,316	2,616	64 858	77 880	87 798	90 157	98 378	120 152
2500	43.19.250	4,238	3,468	2,737	68 501	82 200	92 351	94 809	103 372	126 053
2600	43.19.260	4,439	3,633	2,866	70 801	84 882	95 627	98 183	107 088	130 677
2700	43.19.270	4,625	3,785	2,986	73 082	87 726	98 884	101 538	110 786	135 282
2800	43.19.280	4,811	3,937	3,106	75 447	90 649	102 220	104 972	114 563	139 966
2900	43.19.290	5,011	4,101	3,236	77 901	93 658	105 642	108 493	118 426	144 736
3000	43.19.300	5,197	4,254	3,356	80 349	96 660	109 058	112 007	122 283	149 500
3100	43.19.310	5,398	4,418	3,485	90 812	107 296	120 107	123 154	133 772	161 897
3200	43.19.320	5,040	4,125	3,254	92 449	109 526	122 750	125 896	136 857	165 889
3300	43.19.330	5,240	4,289	3,384	94 646	112 291	125 928	129 172	140 475	170 414
3400	43.19.340	5,441	4,453	3,513	96 910	115 117	129 168	132 510	144 156	175 002
3500	43.19.350	5,627	4,605	3,633	99 231	117 999	132 463	135 904	147 892	179 646
3600	43.19.360	5,813	4,757	3,753	101 467	120 800	135 677	139 216	151 547	184 208
3700	43.19.370	5,999	4,910	3,874	103 956	123 844	139 133	142 770	155 443	189 011
3800	43.19.380	6,185	5,062	3,994	106 372	126 814	142 518	146 254	159 269	193 745
3900	43.19.390	6,386	5,226	4,123	108 751	129 751	145 868	149 702	163 060	198 443
4000	43.19.400	6,586	5,390	4,253	111 016	132 580	149 110	153 042	166 743	203 033
4100	43.19.410	6,772	5,543	4,373	113 458	135 576	152 519	156 550	170 593	207 790
4200	43.19.420	6,958	5,695	4,493	115 866	138 541	155 897	160 026	174 412	212 516
4300	43.19.430	7,145	5,847	4,613	118 156	141 393	159 163	163 390	178 119	217 130
4400	43.19.440	7,331	5,999	4,733	120 310	144 116	162 299	166 625	181 696	221 615
4500	43.19.450	7,531	6,164	4,863	122 619	146 986	165 582	170 006	185 419	226 245
4600	43.19.460	7,732	6,328	4,992	124 885	149 816	168 825	173 347	189 103	230 837
4700	43.19.470	7,918	6,480	5,113	127 397	152 880	172 302	176 923	193 021	235 662
4800	43.19.480	8,104	6,632	5,233	129 733	155 775	175 611	180 330	196 771	240 319
4900	43.19.490	8,290	6,785	5,353	131 964	158 571	178 821	183 638	200 421	244 876
5000	43.19.500	8,476	6,937	5,473	134 126	161 302	181 964	186 880	204 006	249 368
5100	43.19.510	8,677	7,101	5,602	136 342	164 083	185 159	190 172	207 641	253 910
5200	43.19.520	8,877	7,265	5,732	138 459	166 770	188 259	193 371	211 182	258 359
5300	43.19.530	9,063	7,417	5,852	140 582	169 464	191 366	196 577	214 730	262 814
5400	43.19.540	9,249	7,570	5,972	142 851	172 296	194 611	199 920	218 416	267 407
5500	43.19.550	9,435	7,722	6,092	144 019	174 080	196 808	202 215	221 054	270 952
5600	43.19.560	9,622	7,874	6,213	146 266	176 891	200 033	205 538	224 719	275 525
5700	43.19.570	9,822	8,038	6,342	148 607	179 791	203 347	208 950	228 474	280 187
5800	43.19.580	10,022	8,202	6,472	151 946	183 643	207 611	213 313	233 179	285 799
5900	43.19.590	10,209	8,355	6,592	154 262	186 520	210 902	216 702	236 910	290 438
6000	43.19.600	10,395	8,507	6,712	156 618	189 435	214 230	220 129	240 680	295 115

Конвектор в проходном исполнении (КРКП) +1500 рублей к цене в концевом исполнении (КРК)

лист 6 из 7

Время работы: Пн.-Пт. с 9:00 до 17:30, Сб. до 15:30

Свежие прайс-листы и техническая информация на нашем сайте [www.aquamaster.net.ru](http://www.aquamaster.net.ru)

Цены указаны с учетом НДС! Гибкая система скидок!



### Крышки защитные для внутрипольных конвекторов GOLFSTREAM гольфстрим

Для защиты внешнего вида в период отделочных работ рекомендуется накрывать конвектор защитной крышкой.

Ширина конвектора (В), мм	Крышка защитная не усиленная для защиты конвектора с решеткой. Цена за 1 п.м., руб.	Крышка защитная усиленная для защиты конвектора без решетки, допустимая нагрузка до 100 кг/м2. Цена за 1 п.м., руб.
200	685	1437
240	735	1503
270	784	1552
340	887	1655
370	931	1699
430	1029	1797

Материалы и комплектующие используемые в производстве медно-алюминиевых, внутрипольных конвекторов **GOLFSTREAM** гольфстрим, напольных и настенных конвекторов **ISOTERM** изотерм, **ISOTERM-M** изотерм-м, **ECOTHERM** экотерм, **ATOLL** атолл и **ATOLL PRO** атолл про, **RODOS** родос, **CORALL** коралл, Фасадных конвекторов и Скамеек со встроенным тепловым пакетом: Алюминиевая лента - "Hydroaluminium Rolled AS" Норвегия и "Русский алюминий" РУСАЛ Россия; Трубка медная - "Outokumpu Poricopper oy" Финляндия; Оцинкованная сталь - "Rautaruukki Group" Финляндия и "ЕКО STAHL" Германия; Запорная и терморегулирующая арматура - "Danfoss" данфосс, "HERZ" герц Дания, "Oventrop" овентроп Германия, "Giacomini" джикомини, "FAR" фар Италия; Порошковая краска - "Bichon" бишон Франция.

#### Алюминиевая лента:



«Hydroaluminium Rolled products AS» (Норвегия)



РУСАЛ

«Русский алюминий» (Россия)

#### Трубка медная:



«Outokumpu Poricopper oy» (Финляндия)

#### Оцинкованная сталь:



«Rautaruukki Group» (Финляндия)



«Ekostahl» (Германия)

#### Запорная арматура:

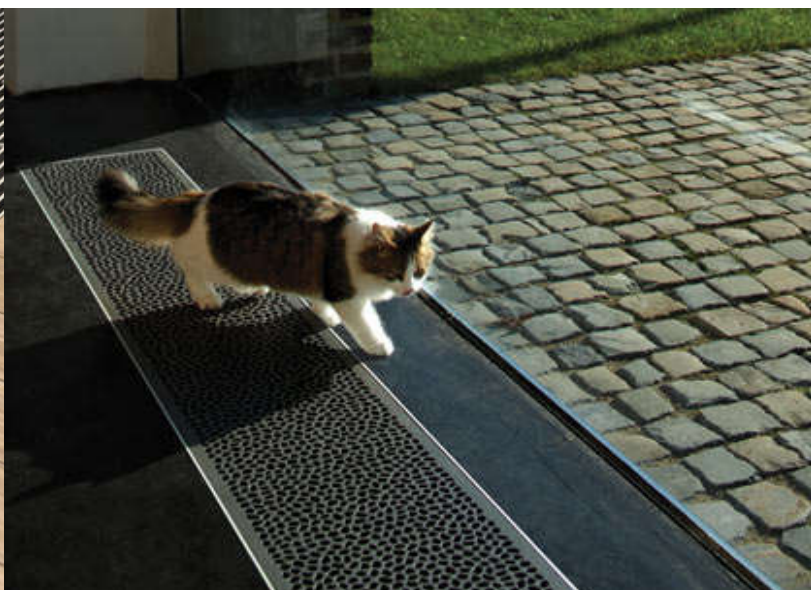


«Danfoss» (Дания)

#### Порошковая краска:



«Bichon» (Франция)





**НАШИ ЛУЧШИЕ ПРЕДЛОЖЕНИЯ:**



Стальные конвекторы  
**NOBOTEPM novoterm**



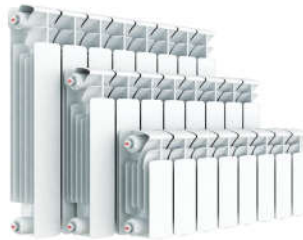
Медно-алюминиевые дизайн-конвекторы  
**CORALL Коралл**



Стальные трубчатые и плоские дизайн-радиаторы  
**ARBONIA, IRSAP, Zehnder, PURMO, JAGA**



Конвекторы встраиваемые в пол, с естественной и принудительной конвекцией  
**GEKON, GOLFSTREAM голфстрим**



Алюминиевые и биметаллические секционные радиаторы  
**RIFAR, FONDITAL, GLOBAL, SIRA, GERMANIUM**



Медно-алюминиевые дизайн-конвекторы  
**ATOLL и ATOLL Pro**



Стальные трубчатые и плоские дизайн-радиаторы  
**ARBONIA, IRSAP, Zehnder, PURMO, JAGA**



Плинтусные конвекторы



Регулирующая арматура для радиаторов и конвекторов  
**GIACOMINI, FAR, DANFOSS**



Фильтры для воды, Картриджи, Засыпки и Реагенты, Соль таблетированная, Умягчители, Водоподготовка и обратный Осмос, УФ-обеззараживатели



Полипропиленовые трубы Wavin  
**EKOPLASTIK, VALTEC**, Пластиковые и Металлопластиковые трубы  
**APE, VALTEC, REHAU, ELSEN**



Запорно-регулирующая арматура и автоматика  
**CALEFFI, FAR, ESBE, DANFOSS, ITAP, SIEMENS, HONEYWELL, MEIBES**

Медные трубы  
**Wieland Sanco, VIEGA**



Теплоизоляция  
**Скорлупа ППУ, ЭНЕРГОФЛЕКС, ИЗОКОМ**



Настенные и напольные Котлы, Бойлеры, Горелки  
**DRAZICE, ACV, BUDERUS, HAJDU, PROTHERM, VAILLANT, BAXI, NAVIEN**



Дымоходы  
**FERRUM**



Автономная канализация  
**EUROLOS, Жироуловители EvoStok, Канализация HL, OSTENDORF, AlcaPlast**



Инсталляции  
**AlcaPlast, Санфаянс ROCA, JIKA, Смесители LEMARK, ROSSINKA**



Вентиляционные решетки, Воздуховоды, Вентиляторы, Рекуператоры  
**VENTS, CATA**



Бассейновое оборудование  
**HAYWARD, PAHLEN, ELECRO, KRIPSOL, EMAUX, AQUAVIVA, CEFIL, KOKIDO**. Химия  
**BAYROL, AQUADOCTOR**. Трубы и фитинги ПВХ  
**EFFAST, CORAPLAX, ERA**

**АКВАМАСТЕР** гк г. Краснодар [www.aquamaster.net.ru](http://www.aquamaster.net.ru) [info@aquamaster.net.ru](mailto:info@aquamaster.net.ru)  
КОТЛЫ. РАДИАТОРЫ. КОНВЕКТОРЫ. ТРУБЫ. НАСОСЫ. АРМАТУРА. КИПИА. СТАБИЛИЗАТОРЫ. БОЙЛЕРЫ.  
ГОРЕЛКИ. ФИЛЬТРЫ. ВОДОПОДГОТОВКА. БиоСЕПТИКИ. БАССЕЙНЫ. ИЗОЛЯЦИЯ. ВЕНТИЛЯЦИЯ. САНТЕХНИКА.  
**Telegram Viber WhatsApp: megafon +7 928 660-01-90, mts +7 988 602-60-48 +7 (861) 279-10-01**